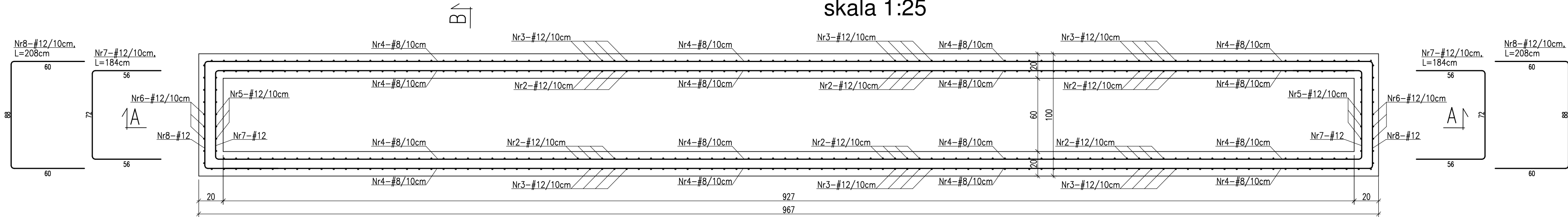


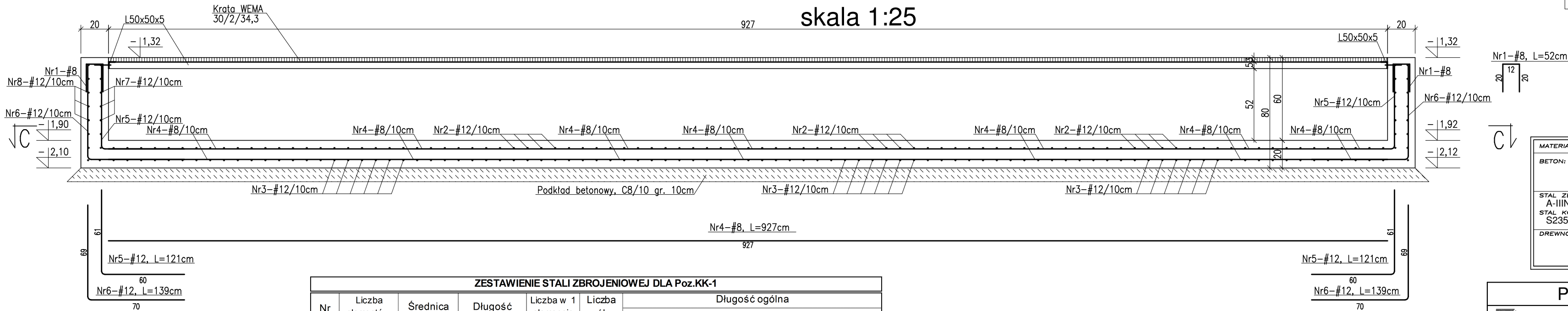
PRZEKRÓJ C-C

skala 1:25



PRZEKRÓJ A-A

skala 1:25

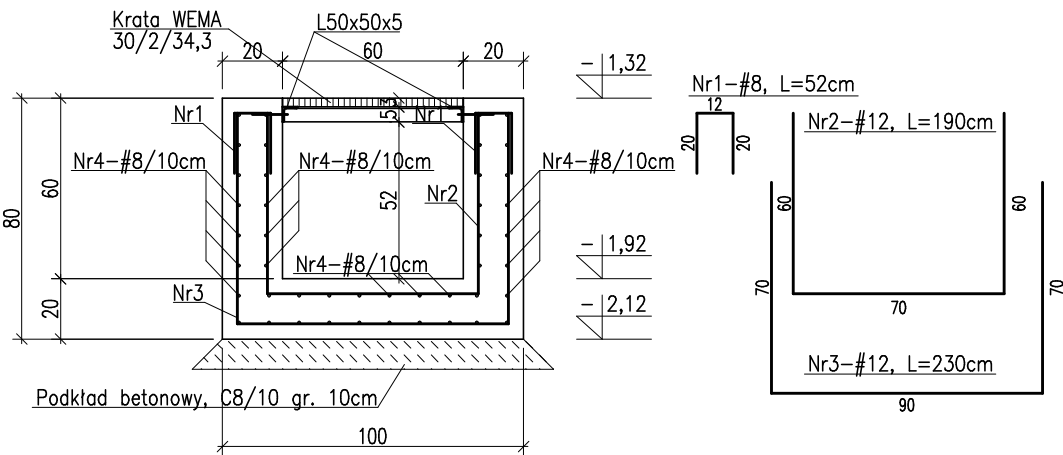


Katowniki L50x50xk kotwić do ścian kanału co 60cm za pomocą kotew wklejanych M12 typu np. Hilti HIT-RE 500 z trzpieniem HAS

MATERIAŁ BUDOWLANY:	EKSPOZYCJA:	OTULINA:
BETON: C8/10 C30/37 W8	STR. WEWNĘTRZNA XD2	ELEMENTY MAJĄCE KONTAKT Z GRUNTEM 50mm
STAL ZBROJENIOWA: A-IIIN(RB-500W) STAL KONSTRUKCYJNA: S235JR	STR. ZEWNĘTRZNA XC2	ELEMENTY POZOSTAŁE 45mm
DREWNO:	GL24	

PRZEKRÓJ B-B

skala 1:25



ZESTAWIENIE STALI ZBROJENIOWEJ DLA Poz.KK-1											
Nr pręta	Liczba elementów	Średnica  (mm)	Długość  (m)	Liczba w 1 elemencie  (szt.)	Liczba ogólna  (szt.)	Długość ogólna					
	AIIIN-RB500W										
	φ 6					φ 8	φ 10	φ 12	φ 16	φ 20	
1	1	8	0,52	208	208	•	108,2	•	•	•	•
2		12	1,90	96	96	•	•	•	182,4	•	•
3		12	2,30	96	96	•	•	•	220,8	•	•
4		8	9,27	44	44	•	407,9	•	•	•	•
5		12	1,21	20	20	•	•	•	24,2	•	•
6		12	1,39	20	20	•	•	•	27,8	•	•
7		12	1,84	12	12	•	•	•	22,1	•	•
8		12	2,08	12	12	•	•	•	25,0	•	•
Długość ogólna wg średnic					m	0,0	516,0	0,0	502,2	0,0	0,0
Masa jednostkowa					kg	0,222	0,395	0,617	0,888	1,580	2,470
Masa ogółem wg średnic					kg	0,00	203,8	0,0	446,0	0,0	0,0
Masa ogółem wg rodzajów stali					kg	0,00	649,82				
Masa całkowita					kg	649,82					

Zestawienie stali dla L50x50x5 + krata								
Nr	Liczba elementów (sztuk)	Rodzaj pręta	Długość	Ilość	Długość łączna	Masa jedn.	Masa łączna	rodzaj stali
			(m)	(szt.)	(m)	(kg/m)	(kg)	
1	1	L50x50x5	9,270	2	18,540	3,770	69,90	S235JR
2		L50x50x5	0,600	2	1,200	11,900	14,28	S235JR
Krata		WEWA 30/2/34,3	1,000	5,56	5,560	22,000	122,32	S235JR
Razem							206,50	kg

- PRZED PRZYSTĄPIENIEM DO ROBÓT ZIEMNYCH NALEŻY SZCZEGÓŁOWO ZAPOZNAĆ SIĘ Z OPERATEM GEOTECHNICZNYM WYKONYWANYM DLA TERENU PRZEWIDZIANEGO POD BUDOWĘ.
- W TRAKCIE PROWADZENIA ROBÓT ZIEMNYCH NALEŻY ANALIZOWAĆ STAN I RODZAJ GRUNTÓW ZNAJDUJĄCYCH SIĘ W WYKOPACH FUNDAMENTOWYCH. W PRZYPADKU POJAWIENIA SIĘ ROZBIEŻNOŚCI Z PROJEKTEM GEOTECHNICZNYM NALEŻY SKONTAKTOWAĆ SIĘ Z PROJEKTANTEM.
- STOPY I ŁAWY FUNDAMENTOWE WYKONAĆ WG SZCZEGÓŁOWYCH RYSUNKÓW KONSTRUKCYJNYCH NALEŻY ZWRÓCIĆ SZCZEGÓLNĄ UWAGĘ NA POZIOM POSADOWIENIA FUNDAMENTÓW ISTNIEJĄCYCH PRZED ROZPOCZĘCIEM FUNDAMENTOWANIA ZWERYFIKOWAĆ POZIOMY POSADOWIEŃ Z PROJEKTEM
- ŁAWY I STOPY FUNDAMENTOWE IZOLOWAĆ PRZECIWWILGOCIOWO I ANTYKOROZYJNIE ZGODNIE Z OPISEM, IZOLACJA ŚCIAN I POSADZEK WG PROJEKTU ARCHITEKTURY
- ŚCIANY FUNDAMENTOWE DO POZIOMU IZOŁACJI POZIOMEJ WYKONAĆ Z BŁOCKÓW BETONOWYCH KLASY B20, NA ZAPRAWIE CEMENTOWEJ MARKI 8 – TRZPIENIE ŻELBETOWE WG RYSUNKÓW SZCZEGÓŁOWYCH
- ROZPATRYWAĆ ŁĄCZNIE Z PROJEKTEM ARCHITEKTURY I PROJEKTAMI BRANŻOWYMI W RAZIE NIEZGODNOŚCI POINFORMOWAĆ PROJEKTANTA W TRYBIE NADZORU AUTORSKIEGO.
- SŁUPY, WIEŃCE, PODCIĄGI, NADPROŻA WYKONYWAĆ WG RYSUNKÓW SZCZEGÓŁOWYCH
- UŁOŻONY BETON ZAWIBROWAĆ
- WSZYSTKIE OTWORY W STROPACH I BRUZDY W ŚCIANACH WERYFIKOWAĆ Z PROJEKTEM ARCHITEKTURY I PROJEKTAMI BRANŻOWYMI.
- WSZYSTKIE ŁĄCZONE ZE SOBĄ POZYCJE ŻELBETOWE (JESLI NIE OZNACZONO INACZAJEJ) NALEŻY "PRZEWIAZYWAĆ" WZAJEMIE Z UWZGLĘDNIENIEM DŁUGOŚCI ZAKŁADU PRĘTÓW ZBROJENIOWYCH
- WSZYSTKIE BRUZDY, PRZEBICIA I OTWORY WYKONAĆ ZGODNIE Z WYTYCZNYMI PROJEKTÓW BRANŻOWYCH, W RAZIE KOLIZJI POINFORMOWAĆ PROJEKTANTA W TRYBIE NADZORU AUTORSKIEGO.

Poz. KK-1

skala 1:25

sztuk: 1

PROJEKT WYKONAWCZY

<b>PRACOWNIA ARCHITEKTONICZNA PIOTR DOMINICZAK</b>		data: Maj 2018r.
BUDOWA PRZYSZKOLNEJ KRYTEJ PŁYWALNI pn. "DOLNOŚLAŃSKI DELFINEK" ORAZ CENTRUM FITNESS PRZY SZKOLE W ŻMIGRODZIE NA UL. SIENKIEWICZA		rys. nr
INWESTOR:	GMINA ŻMIGRÓD Plac Wojska Polskiego 2-3 55-140 ŻMIGRÓD	W11
LOKALIZACJA:	ŻMIGRÓD ul. Sienkiewicza dz. nr 43, 1/1, 1/3 - obr. 0001Żmigród.ark.13 jedn. ewid.0022006_4 Żmigród-Miasto	

Poz. KK-1	skala 1:25
-----------	------------

BRANŻA:	KONSTRUKCJA	
PROJEKTANT:	mgr inż. Wojciech Lepszy UAN-8386/62/90 w specjalności konstrukcyjno-budowlanej	
SPRAWDZAJĄCY:		
OPRACOWAŁ:	mgr inż. Krzysztof Czarnota	